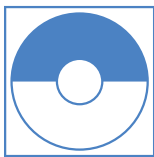


servis
potrubných
systémov



SEPS

ANALÝZA

ČISTENIE

INŠPEKCIA

NDT

OBJÍMKY

OBNOVA

OCHRANA

OPRAVY

PROJEKCIA

REVÍZIE

SKÚŠKY

SUŠENIE

VÝROBA

ŽIVOTNOSŤ

SEPS, s.r.o.
Palárikova 31
Bratislava
811 04

Tel.:
02/52 497 043
02/52 497 047
Fax:
02/52 497 047

E-mail:
office@sepsk.sk
www.sepsk.sk



VÝROBA PRENOSNÝCH VYSIELACÍCH A PRIJÍMACÍCH KOMÔR

za použitia technológie firmy T.D.WILLIAMSON



Účel vysielacích a prijímacích komôr

Potrubie postavené za účelom prepravy média, podlieha v priebehu prevádzky vplyvom korózie či iných príčin, ktoré znižujú bezpečnosť a prevádzky schopnosť potrubia. Okrem toho potrubie vo väčšine prípadoch obsahuje nečistoty, ktoré znižujú kvalitu prepravovaného média. Dodávateľ média zabezpečuje odberateľovi jeho predpísanú alebo dohodnutú kvalitu až po odberné miesto.

Pôvod nečistôt v potrubí

- vnútorná korózia potrubia,
- nežiadúce pozostatky z výstavby,
- presun nečistôt z iných sekcií potrubia, nakoľko každé potrubie je súčasťou prepravnej sústavy,
- zvyšky oleja z kompresných staníc prípadne z prepojení s inými prepravnými systémami.

Uvedené skutočnosti nútia prevádzkovateľov potrubných systémov vykonávať pravidelné čistenia na odstránenie nečistôt z potrubia.

Pre zvýšenie bezpečnosti, prevádzkyschopnosti a životnosti potrubia je nutné vykonávať jeho pravidelnú údržbu, ktorej čistenie je jej neoddeliteľnou súčasťou.

Vysielacie a prijímacie komory slúžia na vkladanie a vyberanie čistiacich, alebo inšpekčných „ježkov“.

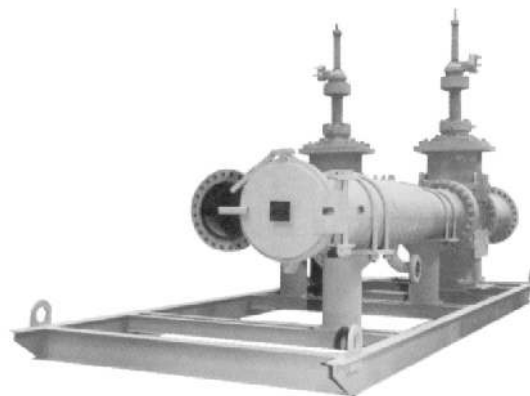
Typy a konštrukcia vysielacích a prijímacích komôr

Stabilné komory sú pre prevádzkovateľa potrubia konštruované pre trvalé osadenie v mieste ich pôsobenia. Konštrukcia tohto typu komôr je oproti mobilným odlišná v ich uložení na stojanoch rámu a ich pripojení na jestvujúce potrubie.

Mobilné čistiace komory majú rad výhod:

- nie sú vystavené vplyvom počasia ako stabilné, nakoľko sa pred realizáciou čistenia alebo inšpekcie dovezú na miesto a po akcii sa demontujú a uložia,
- vďaka svojej konštrukcii môže byť komora vysielacou a zároveň prijímacou,
- znižujú sa náklady na údržbu,
- možnosť použitia na viacerých miestach, znižujú sa náklady na budovanie ďalších komôr,
- použitím mobilných komôr nie je potrebný tak veľký záber pozemku, ako pri stabilných komorách,
- mobilný rám je vyrobený unifikovane, čo umožňuje použiť jeden rám pre viaceré veľkosti komôr, čím sa znižujú náklady na ich výrobu.

Konštrukciu mobilnej komory a rámu tvoria súčasti vyrobené z vysoko kvalitných materiálov zaručujúcich prevádzku v tých najnáročnejších podmienkach.



Komora

- komorový rýchlozáver firmy T.D.W. svojou spoľahlivou a jednoduchou obsluhou (stačí jedna osoba) vďaka špeciálnemu bezpečnostnému zámku umožňuje bezpečnú manipuláciu s uzáverom,
- ukazovateľ prechodu čistiacich, alebo inšpekčných ježkov v mechanickom, a/alebo elektronickom prevedení firmy T.D.W. umožňuje kontrolu ich pohybu,
- odfuk zabezpečuje odvzdušnenie obsahu komory počas jej napúšťania tlakom prevádzkovaného média, ako aj odpustenie tlaku pri jej vypúšťaní,
- odkalovač tekutých nečistôt umožní guľovým uzáverom vypustenie nečistôt po príchode valca ("ježka") do komory do prenosnej zbernej nádoby,
- vstavaný obtok pre vyrovnanie tlakov zabezpečí pomocou dvojice uzáverov (guľový a posuvný) citlivejšie vysielanie alebo prijímanie najmä inšpekčných „ježkov“,
- otočná pripojovacia príruha flexibilne umožní presné napojenie na stávajúce potrubie v teréne.

Rám s výškovo nastaviteľnými stojinami

- rám z valcovaných U profilov pomocou vymedzovacích podložiek zabezpečí spoľahlivé usadenie komory na podklade v teréne. Rám je zároveň spolu s komorou transportovateľným prvkom zostavy,
- hydraulické valce a teleskopy stojín zabezpečia presnú požadovanú polohu osi komory pre napojenie na stávajúce potrubie v príslušnej lokalite. Táto poloha je navyše aretovateľná,
- jednoduchá ručná a bezúdržbová obsluha hydraulického systému jednou osobou.

